

## Circuits pédestres de Saint-Etienne-la-Varenne

5 circuits de 2,5 à 15,7 km

Niveau facile à difficile

**Fonctionnement du balisage :** Le logo indique le circuit communal et à certains endroits un QR code vous décrira la spécificité du lieu. La flèche de couleur vous indique la direction ainsi que le circuit de référence par couleur.



**Départ :** Place de l'église (parking)

**Circuit jaune :** 2,5 km, 1h. Balisage jaune. Niveau facile.

**Circuit vert :** 6 km, 1h30. Balisage vert. Niveau facile.

**Circuit bleu :** 8,3 km, environ 2h30. Balisage bleu. Niveau facile.

**Circuit rouge :** 9,3 km, environ 3h. Balisage rouge. Niveau moyen.

**Circuit noir :** 15,7 km, environ 5h. Balisage noir. Niveau difficile.

Saint Etienne La Varenne, village viticole de 794 habitants avec la particularité d'être perché au sommet d'une colline qui domine un paysage remarquable, est reconnu parmi l'un des plus beaux villages de la région Beaujolaise. Si sur les hauteurs, les bois dominent, la vigne occupe 360 hectares en zone inférieure ou elle produit d'excellents Beaujolais d'appellation Beaujolais Villages et Brouilly qui font la fierté des vignerons.

Le centre bourg est paré d'une magnifique église de style Roman du XII et XIII<sup>ème</sup> siècles. Quant au Belvédère à la sortie Ouest du village il offre une vue imprenable sur les collines du Beaujolais, les Monts du Lyonnais, La Dombes, Le Bugey, avec en toile de fond la chaîne des Alpes (Mont Blanc).

### À voir :

- \* L'église de style roman des XII et XIII<sup>ème</sup> siècles
- \* Le Château des Tours avec sa tour Sarrazine
- \* Le site de Sainte Marie
- \* Les Landes du beaujolais, réserve naturelle

### À vivre :

- \* Les Conscrits le 2<sup>ème</sup> week-end de janvier
- \* Randonnée pédestre « La Rando des Sarments » le 1<sup>er</sup> week-end de mars
- \* La Vogue, le 3<sup>ème</sup> week-end de juillet

## RENSEIGNEMENTS

### Maison de la Randonnée et du Trail

1620 route de Beaujeu  
69860 MONSOLS (DEUX-GROSNES)  
04 74 04 70 85  
contact@maisondelarandonnee.fr

### Office de Tourisme du Beaujolais

96 rue de la sous-préfecture  
69400 VILLEFRANCHE-SUR-SAÔNE  
04 74 07 27 40  
contact@beaujolais-tourisme.com



[www.beaujolais-tourisme.com](http://www.beaujolais-tourisme.com)

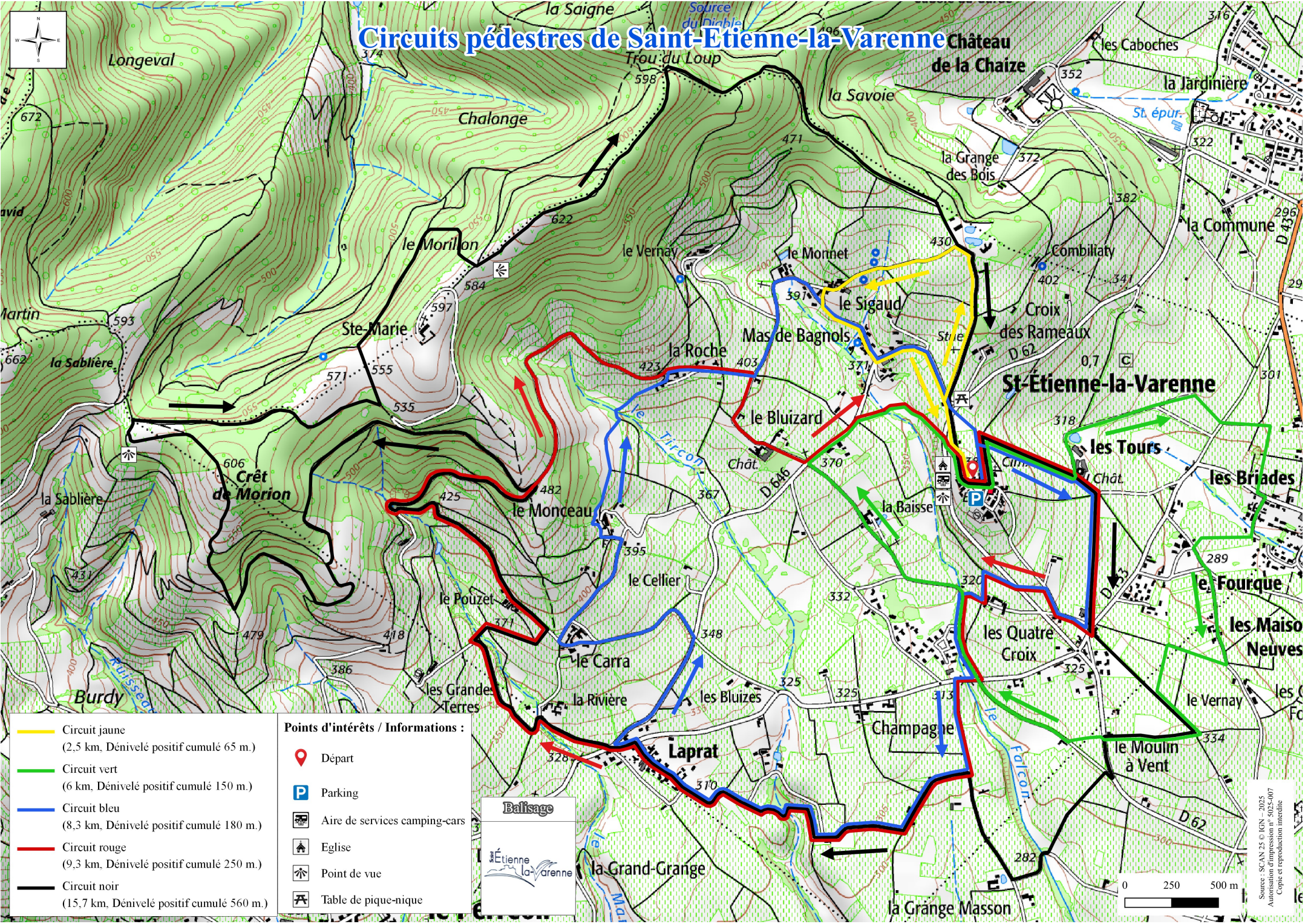


# SAINT-ETIENNE LA-VARENNE



## Randonnées pédestres en Beaujolais

# Circuits pédestres de Saint-Etienne-la-Varenne



- Circuit jaune  
(2,5 km. Dénivelé positif cumulé 65 m.)
- Circuit vert  
(6 km. Dénivelé positif cumulé 150 m.)
- Circuit bleu  
(8,3 km. Dénivelé positif cumulé 180 m.)
- Circuit rouge  
(9,3 km. Dénivelé positif cumulé 250 m.)
- Circuit noir  
(15,7 km. Dénivelé positif cumulé 560 m.)

**Points d'intérêts / Informations :**

-  Départ
-  Parking
-  Aire de services camping-cars
-  Eglise
-  Point de vue
-  Table de pique-nique



Source : SCAN 25 © IGN - 2025  
 Autorisation d'impression n° 5025-007  
 Copie et reproduction interdite