

**DÉPART**  
**TERNAND**

**D** En bas du vieux bourg de Ternand, parking aménagé pour les randonneurs

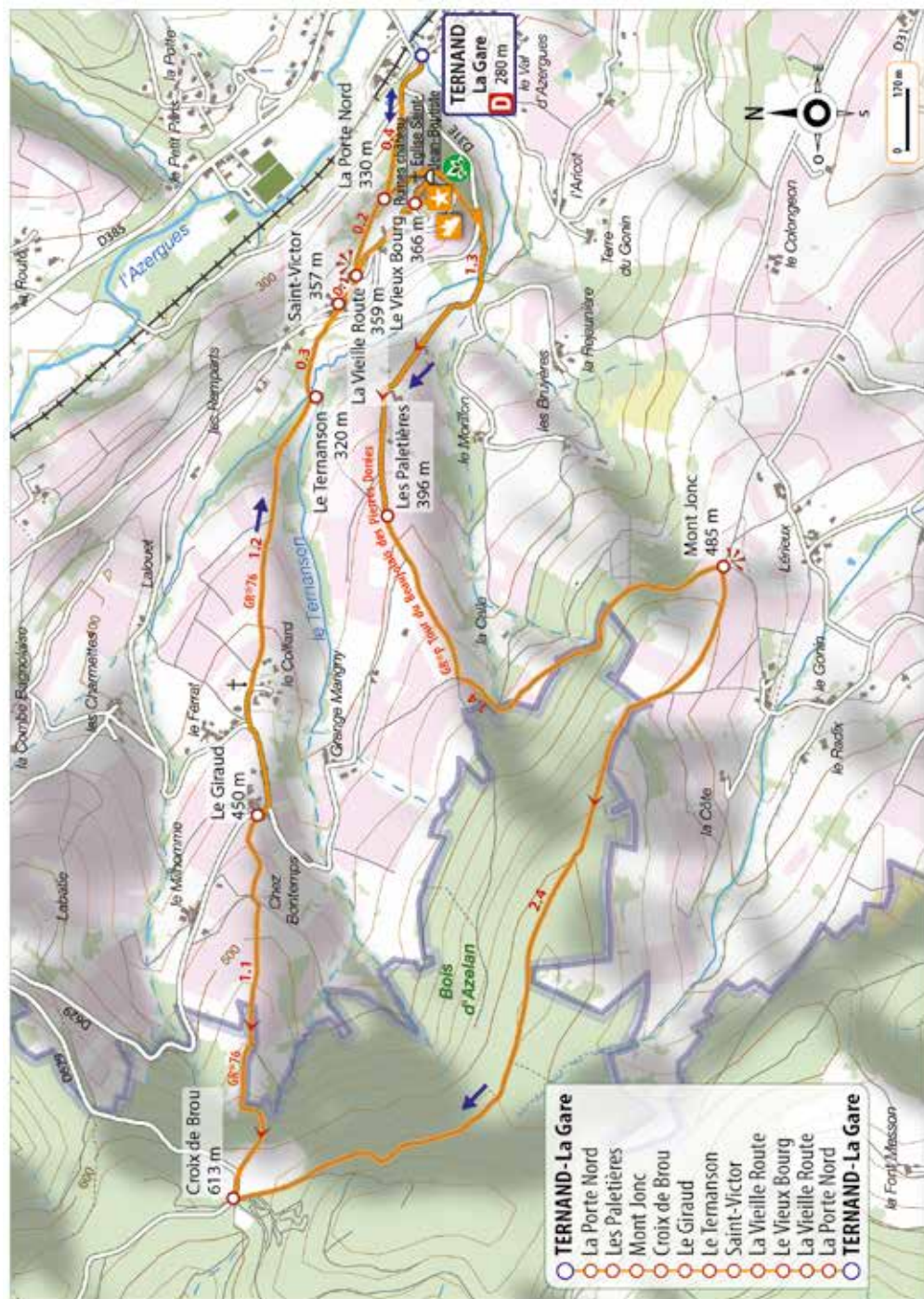
**BALISAGE**  
SENTIERS DU  
RHÔNE, GR®



GR®76



Trace GPX sur  
[rhone-outdoor.com](http://rhone-outdoor.com)





## TERNAND ET SES ALENTOURS

### UN PEU DE CULTURE

#### *L'histoire de Ternand*

Ternand a connu son apogée au Moyen Âge avec les fortifications et le donjon érigés sur l'ordre des archevêques de Lyon, Jean Belles-Mains et Renaud de Forez. Le dessin harmonieux de ses constructions étagées en gradins couronne un glacis naturel où alternent vignes, champs et bosquets plantés.

Les ruines du château et du donjon, l'église qui présente un porche du XV<sup>e</sup> siècle, d'anciennes demeures des XIV<sup>e</sup> et XV<sup>e</sup> siècles (maison dite du tailleur) témoignent de l'époque où Ternand était une place forte.

En cheminant dans les ruelles anciennes de la cité et sur le chemin de ronde, il est possible d'apercevoir des traces de ce marbre qui fait la particularité géologique de Ternand.

+ d'infos : [www.beaujolais-tourisme.com](http://www.beaujolais-tourisme.com)  
<https://jardins-de-la-rejoniere.com>

### VOUS ALLEZ ADORER !

- Ternand, estampillée Petites Cités de Caractère® et son vieux bourg médiéval, enroulé comme un escargot autour de son église.
- Le paysage arrondi, souligné par le vignoble et les cultures en lisière de forêts.
- L'ambiance végétale soignée en dehors et au cœur du village.
- Les panoramas sur les forêts du Beaujolais Vert en opposition aux coteaux viticoles. Côté est, le village d'Oingt se repère facilement avec sa tour donjon.

### VOUS EN PROFITEREZ MIEUX...

- Entre mai et septembre, en flânant dans le vieux bourg fleuri et les jardins de la Rejonière.
- Le dimanche après-midi en franchissant les portes de l'église médiévale pour admirer le chœur décoré de peintures du XI<sup>e</sup> siècle.
- En profitant des tables de pique-nique de l'espace Saint-Victor et la Terrasse Jean de Forez pour vous attarder dans le décor moyenâgeux la vieille cité.
- En prenant rendez-vous chez l'un des vigneronns du village.

### ENVIE DE REVENIR ?

Randonner dans les monts du Lyonnais tout en découvrant d'autres villages chargés d'histoire : Rivierie également classée Petites Cités de Caractère® et Montrottier.



Espace Naturel Sensible

