

3-Les Carrières de Glay

Ancien site d'extraction de la pierre dorée exploité du XVI^e siècle jusqu'en 1947, les Carrières de Glay témoignent du riche passé artisanal et architectural du Beaujolais. La pierre servit notamment à bâtir des édifices à Lyon et dans toute la région.

Un environnement naturel

Aujourd'hui classé Espace Naturel Sensible, le site abrite une faune et une flore remarquables (orchidées, chauves-souris, grands ducs...). Un parcours aménagé permet de découvrir la géologie et la biodiversité locales grâce à des panneaux pédagogiques.

Un lieu d'activités et d'animations culturelles :

L'association locale propose visites guidées, démonstrations de taille de pierre et événements culturels comme la « Fête de la Pierre ».

Le site est également tous les deux ans le théâtre de « La Nuit du Conte », organisée par une association soutenue par les médiathèques du secteur.

Un site labellisé Géoparc :

Depuis 2018, le Beaujolais fait partie des 200 Géoparc Mondiaux de l'UNESCO.

Ce label met en lumière la diversité du territoire : collines viticoles, anciennes carrières, roches âgées de plus de 500 millions d'années...



Le Géosite des Carrières de Glay permet d'explorer ce patrimoine géologique et naturel, tout en découvrant l'histoire et les savoir-faire locaux.

Découvrez-en davantage sur : geopark-beaujolais.com



4/5-Curiosités

Vous trouverez ici des œuvres exposées en pleine nature !

4 : « La Colonne Dorée » de Didier Marcel

5 : « ORG MITRA » de Vahan Soghomonian

Ces œuvres font partie d'un parcours artistique et culturel du Pays de l'Arbresle.

Détails sur lesmurmuresdutemps.fr

Infos Commune

A Châtillon, au cœur du Beaujolais des Pierres Dorées, laissez-vous séduire par un patrimoine historique et un environnement naturel exceptionnels.

Entre vignes et pierres dorées la douceur de vivre de Châtillon vous invite à la découverte et à la détente.

À l'issue de votre balade, flânez dans les ruelles du village, admirez les façades lumineuses en pierres dorées, et accordez-vous une pause dans l'un de nos commerces : boulangerie, épicerie, cafés ou restaurants.

N'hésitez pas à pousser la porte des caveaux pour savourer les trésors de notre terroir.

Un véritable art de vivre à la beaujolaise !

A voir d'autre :

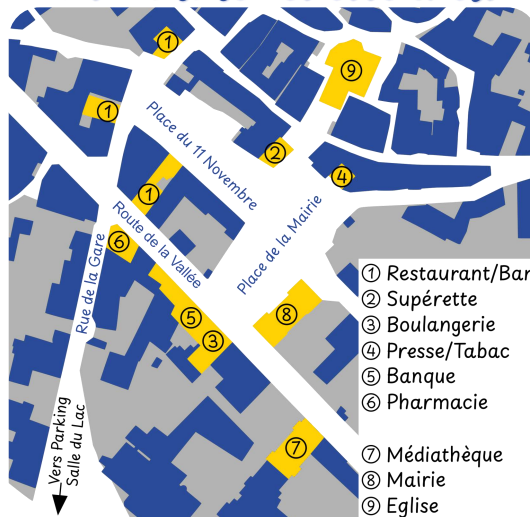
- Visite de la Chapelle Notre Dame de Bon Secours avec l'association La Licorne.
De 14h30 à 18h les dimanches et jours fériés (de Pâques au 31 Octobre)

- Les Balades Sonores: des visites guidées de notre village pour en savoir plus sur son histoire.

- Evènements sur le site de la Mairie : chatillondazergues.fr

- Parcourez notre ABC (Atlas de la Biodiversité Communale) pour mieux connaître notre environnement naturel (Disponible sur notre site internet)

Nos commerces essentiels



- 1 Restaurant/Bar
- 2 Supérette
- 3 Boulangerie
- 4 Presse/Tabac
- 5 Banque
- 6 Pharmacie
- 7 Médiathèque
- 8 Mairie
- 9 Eglise

Ne pas jeter sur la voie publique



Fiches Rando Châtillon



Sentier N°1

Les Carrières de Glay par le Sentier Rivière



Dans cette boucle au cœur des pierres dorées traversant 4 communes, vous découvrirez des paysages et milieux naturels variés, entre rivière, vignes et forêts.

Après avoir parcouru le Sentier Rivière et remonté l'Azergues, vous passerez devant le Château de Courbeville avant de monter aux carrières de Glay, point culminant.

Le retour se fera dans les bois et proche des zones humides des Vavres.

Balisage:

Bleu: du parking aux « Gouttes de Glay ».
Jaune: des « Gouttes de Glay » au Bois de Rousseland.
Fléché « Retour Châtillon » (sans couleur) du Bois de Rousseland au parking.
Retour alternatif : jaune/rouge GR®P TPD

A découvrir sur le chemin

- Le Sentier Pédagogique
- Le Château de Courbeville
- Les Carrières de Glay

Contribuez à mieux connaître et préserver votre environnement : signalez vos observations sur la faune, la flore, les dégradations ou les nuisances (ambrosie, décharges sauvages, etc.) sur : environnement@chatillondazergues.fr

1-Sentier Rivière

Première étape de la balade, ce sentier ombragé suit la rive droite de l'Azergues.

Il traverse une ripisylve typique (végétation en bord de rivière) qui joue un rôle important pour la biodiversité. Secteur à enjeu naturaliste répertorié dans l'ABC (voir au dos), il est délimité par 3 corridors écologiques favorisant la circulation de la faune :

2 terrestres (lignes en vert sur la carte) et un aquatique, l'Azergues. Plus loin dans la balade, le Bois de Rousseland (6) est également au cœur de ces corridors.

Plus de précisions sur le « Guide du sentier découverte » (téléchargeable sur notre site internet).

Idéal pour une balade en famille ou une pause nature à l'abri du soleil, c'est un lieu privilégié des Châtillonnais.



Au bout du sentier, vous découvrirez une mare pédagogique. Observez la vie de ce milieu humide, sans sortir du balisage pour ne pas déranger la faune aquatique.

Soyez attentifs au passage de l'éclair bleu : mascotte du sentier, le Martin-Pêcheur est présent sur la rivière !



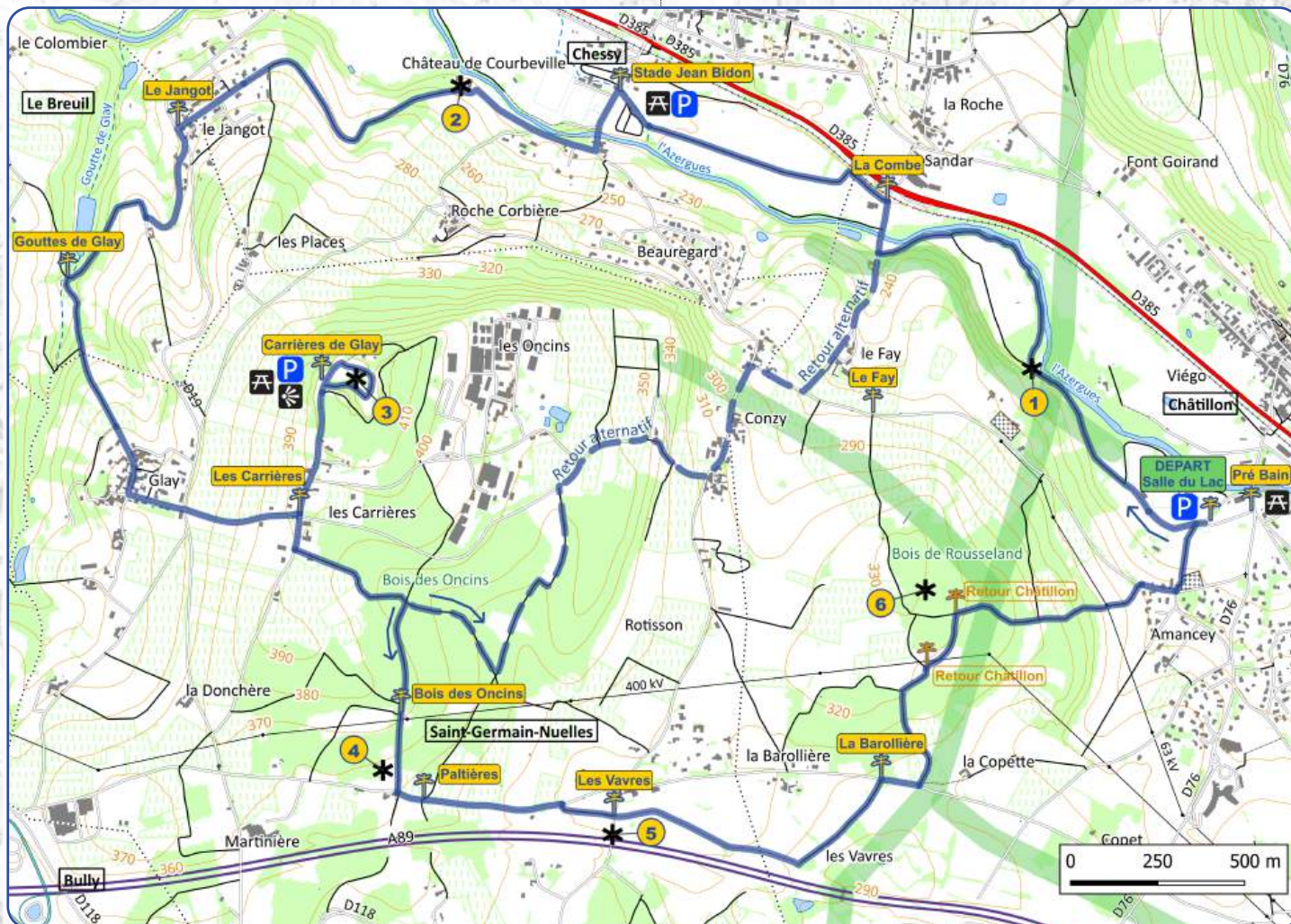
Une curiosité printanière : la Lathrée écaillée, plante rare protégée, parasite de l'aulne et du noisetier.

2-Château de Courbeville

Fondé vers l'an 900, il devient au XIII^e siècle le fief des seigneurs de Varennes, puis passe au XVII^e à la famille de Saillans, qui le transforme en demeure Renaissance.

Claire de Saillans, née vers 1650, est au cœur d'une célèbre légende locale, celle de la Dame Blanche.

Classé monument historique, le château est aujourd'hui privé et accueille des réceptions dans un cadre chargé d'histoire.



Pas à Pas

Départ « Châtillon Salle du Lac » : prendre à gauche du parking et suivre au plus près de l'Azergues le sentier rivière. En sortie de sentier, prendre à droite sur la route jusqu'à « La Combe » avant la voie ferrée et prendre la direction « Chessy Stade Jean Bidon ».

Prendre la direction « Le Jangot », puis suivre « Gouttes de Glay » - « Les Carrières » - « Carrières de Glay ». Depuis les « Carrières de Glay » revenez sur vos pas direction « Bois des Oncins ».

Départ du retour alternatif par GR®P Tour des Pierres Dorées (balisage jaune/rouge) au carrefour des chemins avant poteau « Bois des Oncins ».

Pour le retour classique, prendre la direction « Paltières » - « Les Vavres » - « La Barollière » puis « Le Fay ». Aux environs du bois de Rousseland (6), suivre le retour fléché « Retour Châtillon » jusqu'au cimetière d'Amancey puis prendre le petit sentier à gauche du cimetière jusqu'au point de départ.

