

## Circuits pédestres de la commune de VERNAY

3 circuits de 5 km, 9 km et 13 km

moyens à difficiles, quelques dénivelés importants

**Fonctionnement du balisage :** Le logo indique le circuit communal.

Le nom du lieu-dit au centre en gras : le lieu où vous êtes.

Le nom du lieu-dit en italique : le lieu où vous allez.

La flèche de couleur : la direction du circuit



**Départ :** bourg de Vernay, face à l'église

 Circuit vert : 5 km, 1h30. Balisage vert. Niveau facile.

 Circuit bleu : 9 km, 3h. Balisage bleu. Niveau moyen.

 Circuit rouge : 13 km, 4h. Balisage rouge. Niveau moyen.

Circuits aux paysages variés qui vous emmènent à travers chemins ruraux et forestiers, à la découverte de panoramas magnifiques autour du Mont-Tourvéon et de la Montagne de Crochet.

**Vernay** est l'un des plus petits villages du territoire, et même du Département du Rhône, mais il vous réserve de magnifiques découvertes.

**L'église romane** a été édifiée par les moines de Cluny au XI<sup>ème</sup> siècle. Elle rassemble de nombreux pèlerins des environs pour l'unique messe de l'année, célébrée le 15 août. Autrefois, le clocher était surmonté d'un coq en bois, très rare, qui est maintenant exposé au musée de Beaujeu.

**Le Monuments aux Morts** présente la particularité d'honorer quatre officiers.

**Antoine Laplasse**, né le 16 mai 1883 à Vernay et mort au combat le 22 août 1918, fut un Adjudant-chef de l'Armée de l'Air et un as de l'aviation française de la Grande Guerre.

### À voir :

- \* L'église romane clunysienne du XI<sup>ème</sup> siècle
- \* Le Mont-Tourvéon (949 m d'altitude, un des plus hauts sommets du Beaujolais après le Mont Saint-Rigaud) : panorama, ruines, légende de Ganelon
- \* Le Château d'Amignié, datant du XIX<sup>ème</sup> siècle

## RENSEIGNEMENTS

### Maison de la Randonnée et du Trail

1620 route de Beaujeu  
69860 MONSOLS (DEUX-GROSNES)  
04 74 04 70 85  
contact@maisondelarandonnee.fr

### Office de Tourisme du Beaujolais

96 rue de la sous-préfecture  
69400 VILLEFRANCHE-SUR-SAÔNE  
04 74 07 27 40  
contact@beaujolais-tourisme.com



[www.beaujolais-tourisme.com](http://www.beaujolais-tourisme.com)



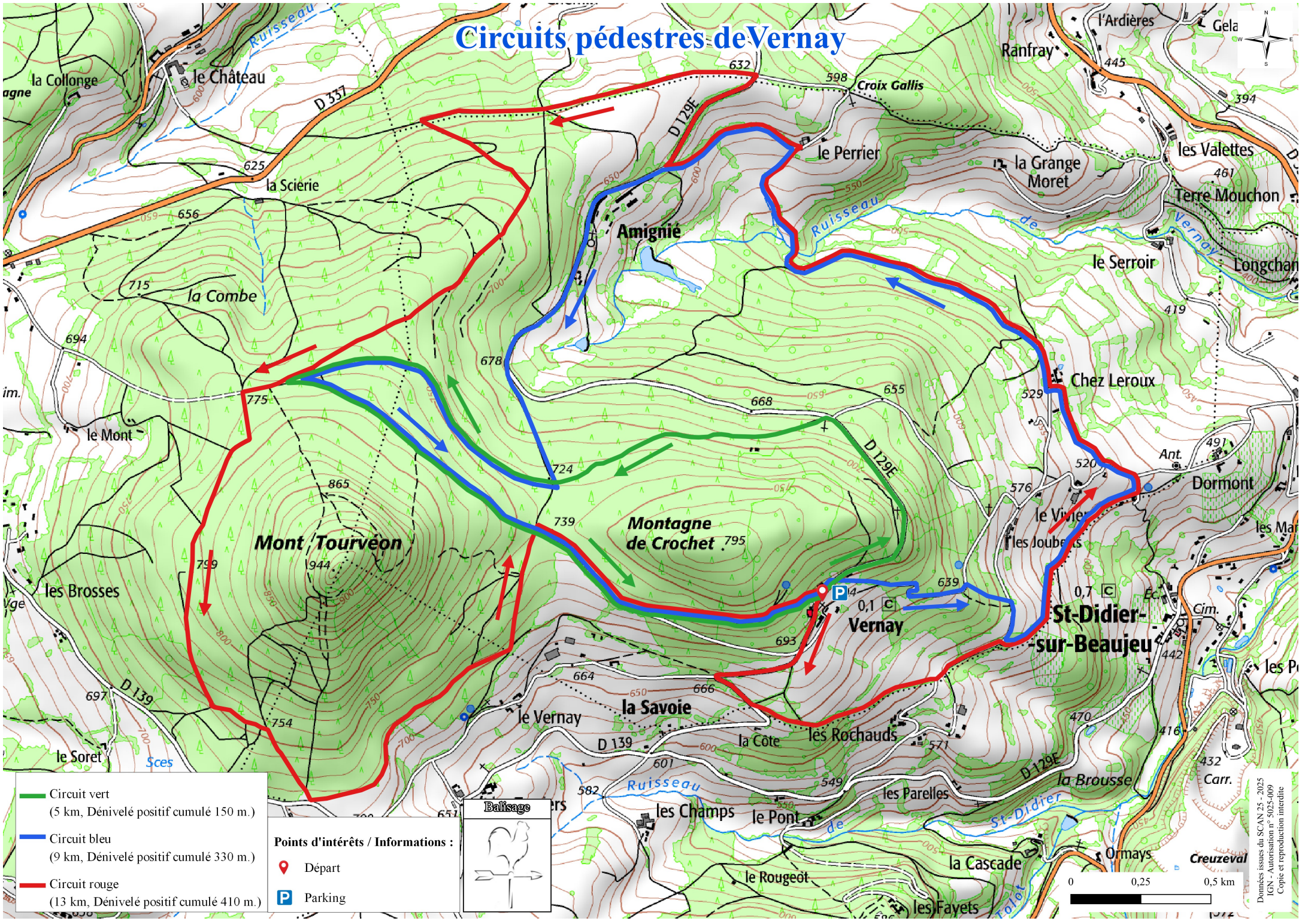
# VERNAY



## Randonnées pédestres en Beaujolais



# Circuits pédestres de Vernay



- Circuit vert  
(5 km, Dénivelé positif cumulé 150 m.)
- Circuit bleu  
(9 km, Dénivelé positif cumulé 330 m.)
- Circuit rouge  
(13 km, Dénivelé positif cumulé 410 m.)

**Points d'intérêts / Informations :**

- Départ
- Parking

